

HDMI 显示器用户手册

HDMI Display User Manual

初定规格 Preliminary specification

正式规格 Official specifications

Product No. 产品编号	LCM-TFT043T6SVHDVN20Z
产品描述 Product Description	TFT LCD Module 800 x 3RGB x 480 Dots 4.3 Inch TFT LCD

客户确认签章:
Signature by customer:

小批量试产 Trial production 大批量生产 Mass production

请返回一份带有您的签名和评论的确认副本

Please return one copy confirmation with signature and your comments

鑫洪泰科技（广东）有限公司

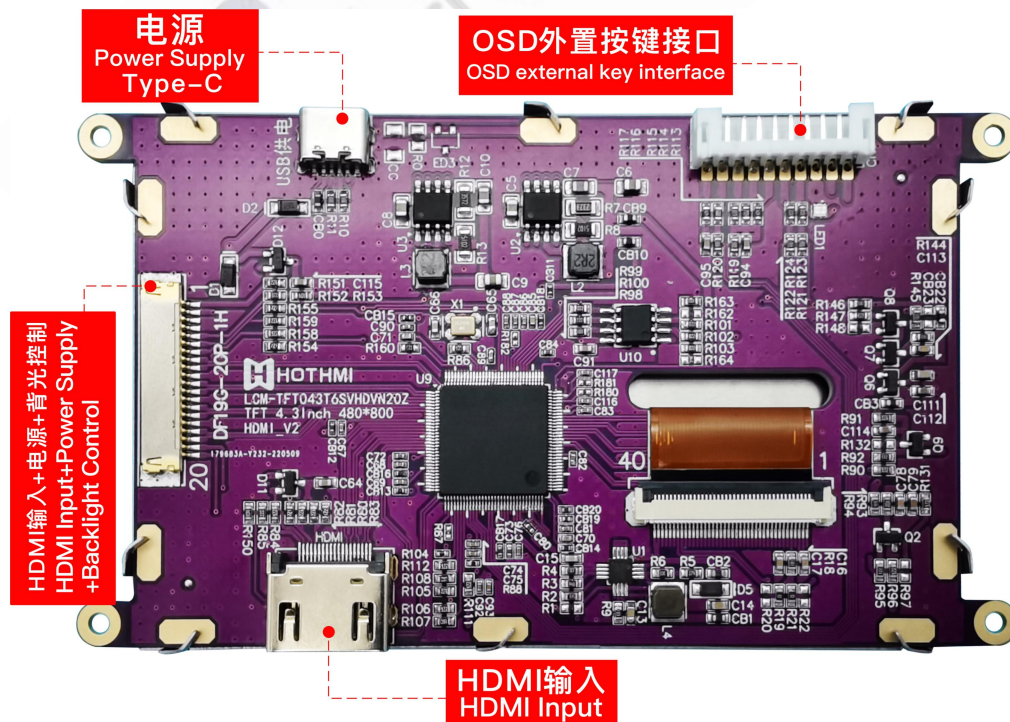
深圳市鑫洪泰电子科技有限公司

广东省深圳市龙岗区龙岗天安数码城 3 栋 B 座 1202-G

广东省东莞市凤岗镇东深公路 208 号天安数码城 N3 栋 3 楼

文档修订历史 Document revision history:

版本 Version	日期 DATE	修改说明 Modify description	编制 PREPARED BY
0-0	2022-02-22	初次编制 First compilation.	Liu.YL
2-0	2022-06-01	主控芯片升级 Master chip upgrade	Liu.YL



【产品参数】

项目 Item	标准值 Standard Value	单位 Unit
显示尺寸 Display Size	4.3	英寸 Inch
分辨率 Number of Pixels	800 (H) * 3 (RGB) * 480 (V)	点 dots
显示区域 Active Area	95.04 (H) * 53.86 (V)	毫米 mm
外形尺寸 Outline Dimension	120.00 (H) * 68.20 (V) * 14.80 (D) <TFT>	毫米 mm
观看方向 Viewing Direction	全视角 Full 0' clock	-
TFT 接口 TFT Interface	HDMI 1.4	-
驱动条件 Driver Condition	5V/1A 以上	-
模组亮度 Module brightness	500	坎德拉/平方米 cd/m ²
触摸屏 Touch Panel	<input checked="" type="checkbox"/> 不带触摸屏 Without TP <input type="checkbox"/> 带电阻触摸屏 With RTP <input type="checkbox"/> 带电容触摸屏 With CTP	-
工作温度 Operation Temperature	-30 ~ 80	摄氏度 °C
储存温度 Storage Temperature	-30 ~ 80	摄氏度 °C
产品重量 Product weight	90 (带散热片 With heatsink)	克 g

【产品介绍 Product introduction】

- ◆ 4.3inch 标准显示器, 800×480 高清分辨率
4.3inch standard display, 800×480 HD resolution
- ◆ 支持背光 PWM 亮度控制/亮灭控制
Support backlight PWM brightness control/on/off control
- ◆ 支持 OSD 菜单功能 (OSD 菜单可中文、英文 切换)
Support OSD menu function (OSD menu can be switched in Chinese and English)
- ◆ 联接器 [DF19G-20P-1H](#) 或 [HDMI A](#) 接口输入 (二选一)
Connector [DF19G-20P-1H](#) or [HDMI A](#) port input (choose one out of two)
- ◆ 可作为通用 HDMI 显示器使用, 如接电脑 HDMI 作为副显示器
Can be used as a general HDMI display, such as connecting to a computer HDMI as a secondary display

【如何作为电脑显示器使用 How to Use as a Computer Monitor】

- ◆ 方式一: 使用 HDMI 连接线将电脑 HDMI 输出信号、背光 PWM 控制信号和 5V 供电电压一起连接至 LCM 的联接器 [DF19G-20P-1H](#);

Method 1: Use the HDMI cable to connect the computer HDMI output signal, backlight PWM control signal and 5V power supply voltage to the connector [DF19G-20P-1H](#) of the LCM;

- ◆ 方式二: 使用 HDMI 连接线将电脑 HDMI 输出信号连接至 LCM 的 [HDMI A](#) 联接器, 5V 供电电压连接至 LCM 的 [Type-C 母座](#) 联接器;

Method 2: Connect the HDMI output signal of the computer to the [HDMI A](#) connector of the LCM using an HDMI cable, and connect the 5V power supply to the [Type-C](#) female connector of the LCM;

- ◆ 如有多个显示器, 请先拔掉其他显示器接口, 将本 LCM 作为唯一显示器进行测试。

If there are multiple monitors, please unplug the other monitor connectors first, and test this LCM as the only monitor.

【功耗 Power consumption】

条件 Condition		最小值 Min	典型值 Type	最大值 Max	单位 Unit
输入电压 Input Voltage		5			伏 V
有信号 have signal	背光最亮 BL Brightest	-	405	-	毫安 mA
	背光最暗 BL darkest	-	270	-	毫安 mA
无信号 no signal	待机 Standby	-	28	-	毫安 mA

【OSD 菜单按键说明 OSD menu button description】

- ◆ 按键 POWER: 打开/关闭 HDMI 模组;

Button POWER: turn on/off the HDMI module

- ◆ 按键 MENU : 打开 OSD 菜单;二级, 三级菜单中为确认功能

Button MENU: open the OSD menu; the second and third level menus are confirmation functions

- ◆ 按键 SOURCE: 输入信号选择/切换;二级, 三级菜单中为返回/退出功能

Button SOURCE: input signal selection/switching; the second and third level menus are return/exit functions

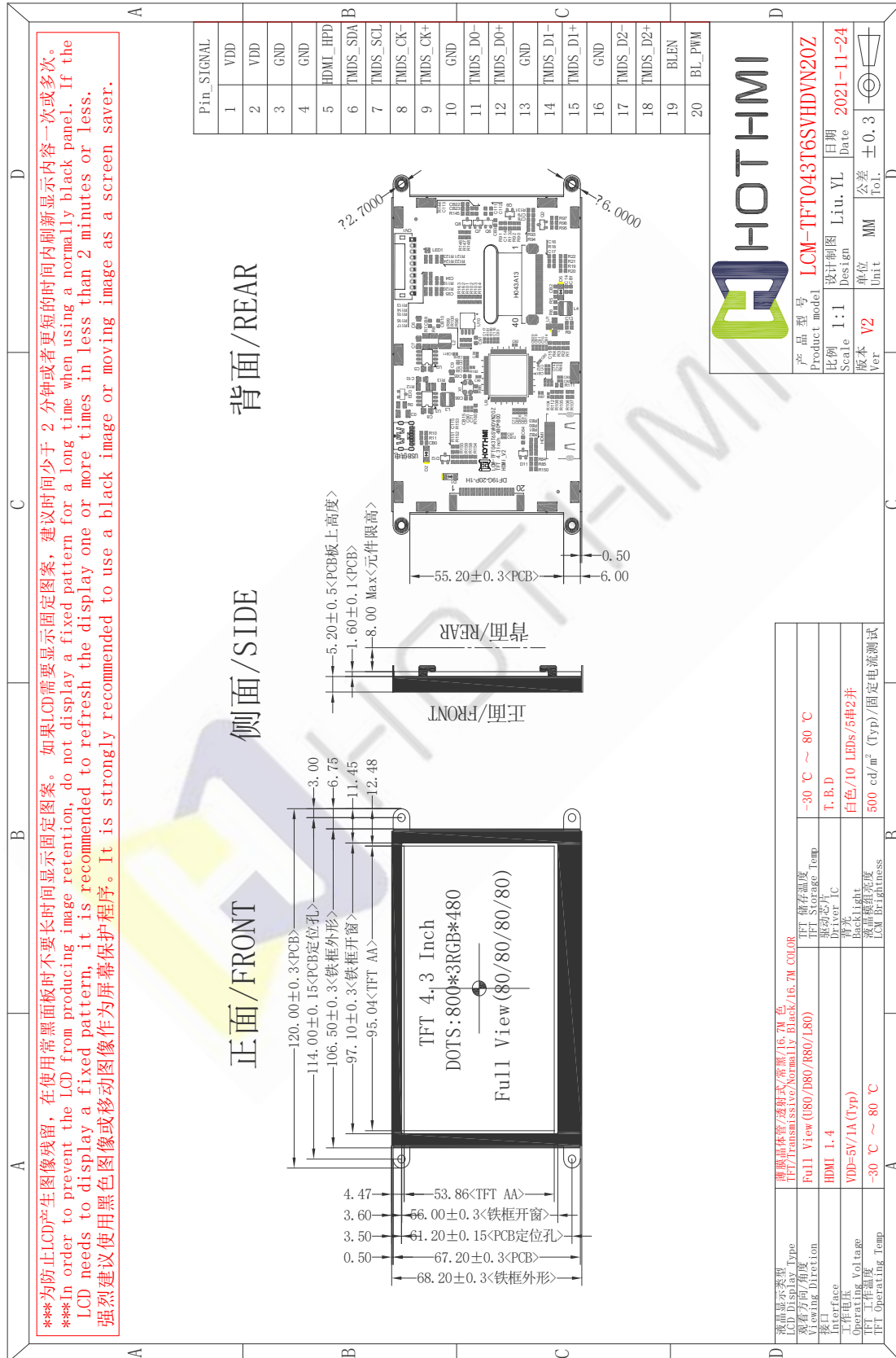
- ◆ 按键 LEFT : 显示当前信号源信息;二级, 三级菜单中为左移功能

Button LEFT : display the current signal source information; the second and third level menus are left shift function

- ◆ 按键 RIGHT: 二级, 三级菜单中为右移功能

Button RIGHT: the second level, the third level menu is the right shift function

【产品尺寸 Product Dimensions】



【DF19G-20P-1H 连接器定义说明 Connector Definition】

引脚编号 Pin NO.	标号 Symbol	详细描述 Description
1	VDD1	Digital Power (5V, HDMI Power)
2	VDD2	Digital Power (5V)
3	GND	Ground
4	GND	Ground
5	HDMI_HPD	HPD Hot Plug Heartbeat
6	TMDS_SDA	TMDS interface SDA
7	TMDS_SCL	TMDS interface SCL
8	TMDS_CK-	TMDS clock input negative terminal
9	TMDS_CK+	TMDS clock input positive terminal
10	GND	Ground
11	TMDS_D0-	TMDS data input 0 negative terminal
12	TMDS_D0+	TMDS data input 0 positive terminal
13	GND	Ground
14	TMDS_D1-	TMDS data input 1 negative terminal
15	TMDS_D1+	TMDS data input 1 positive terminal
16	GND	Ground
17	TMDS_D2-	TMDS data input 2 negative terminal
18	TMDS_D2+	TMDS data input 2 positive terminal
19	BLEN	Backlight on or off control signal input (3.3V TTL level to turn on the backlight, low level or ground to turn off the backlight)
20	BL_PWM	Backlight brightness adjustment PWM control signal input , 100Hz to 30kHz (3.3V TTL)
- END -		